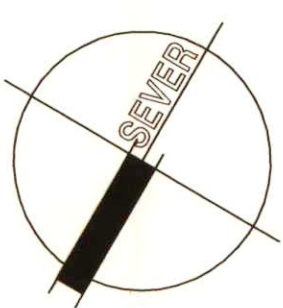
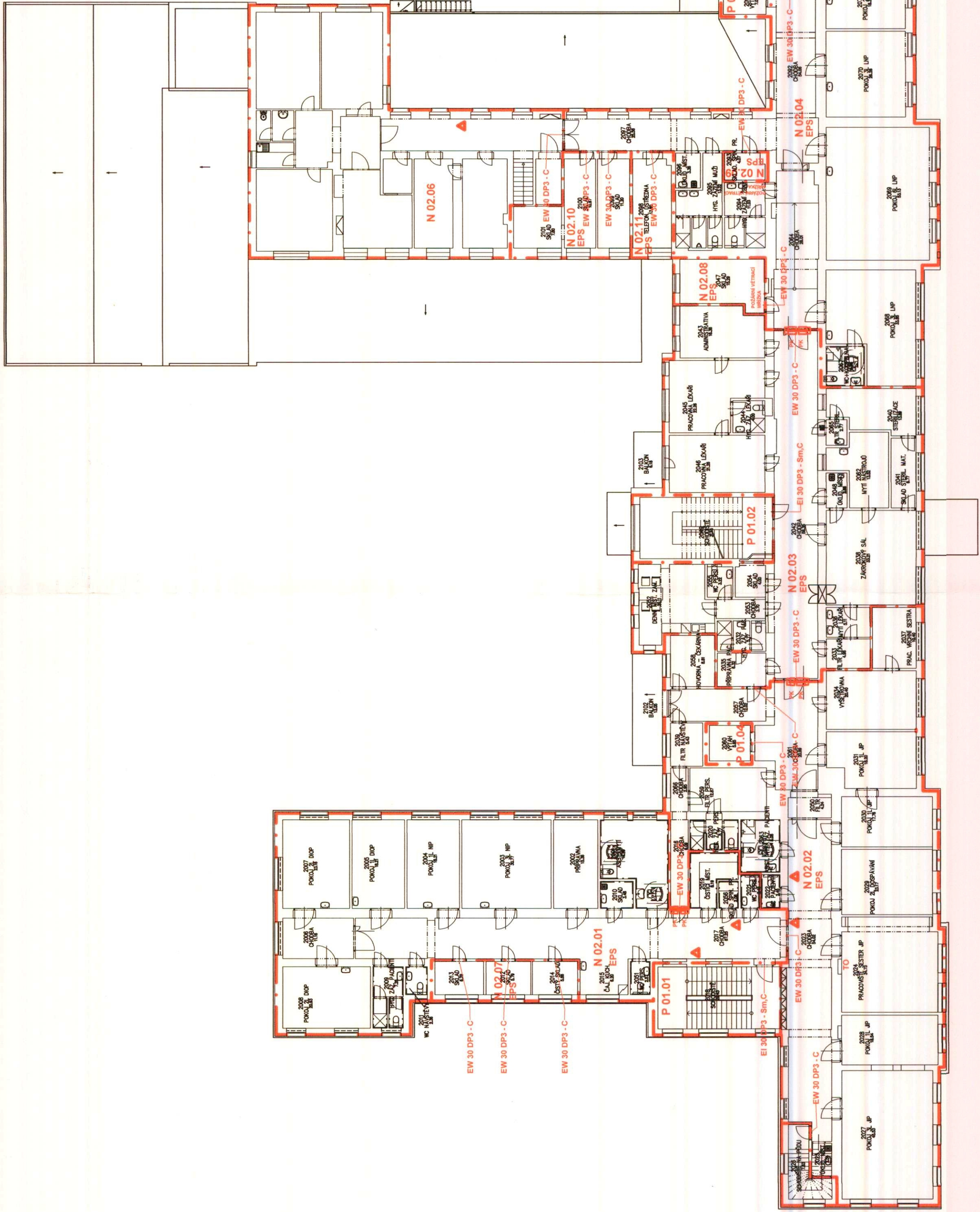


2. NADZEMNÍ PODLAŽÍ M 1 : 200

Tabulka místností		
Číslo	Účel	Plocha [m²]
2001	ASST. MYT	19,49
2002	PŘÍPRAVA	15,36
2003	FILTR NÁVĚSTY	14,31
2004	POKOJ 3. NP	30,77
2005	POKOJ 1. NP	18,21
2006	CHODBA	11,16
2007	POKOJ 2. NP	23,16
2008	POKOJ 2. NP	20,93
2009	HYG. ZÁZ. PACIENT	7,26
2010	SKLAD	3,48
2011	WC NÁVĚSTY	2,36
2012	SKLAD	5,79
2013	SKLAD	6,29
2014	ČISTÝ SKLAD	5,86
2015	ČAL. KUCH.	6,2
2016	CHODBA	6,09
2017	CHODBA	67,25
2018	SCHODIŠTĚ	29,43
2019	ČISTICI MÍST.	8,19
2020	HYG. ZÁZ. PERS.	5,77
2021	WC PERS.	2,45
2022	WC PACIENT	2,45
2023	CHODBA	54,02
2024	PRAKOVÁŠTĚ SESTER JP	34,73
2025	OKLID. MÍST.	2,54
2026	SCHODIŠTĚ NA POU	7,63
2027	POKOJ 3. NP	45,53
2028	POKOJ 1. NP	16,54
2029	POKOJ 2. NP	23,17
2030	POKOJ 1. NP	17,76
2031	POKOJ 1. NP	16,2
2032	HYG. ZÁZ. PAC.	5,77
2033	FILTR LÉKÁŘI	4,98
2034	VÝSTŘEŠNA PAC.	20,4
2035	PŘÍPRAVA PAC.	6,32

2036	MYT LÉKÁŘI	5,11	2071	POKOJ 2. NP	18,35
2037	PRAZ. VROBNÍ SESTRA	10,4	2072	POKOJ 4. NP	28,45
2038	ZÁKROVOTY SAL	33,21	2073	POKOJ 4. NP	37,37
2039	FILTR NÁVĚSTY	5,43	2074	POKOJ 2. NP	21,08
2040	STERILIZACE	14,31	2075	POKOJ 2. NP	23,78
2041	SKLAD STERIL. MAT.	7,24	2076	POKOJ 4. NP	41,25
2042	CHODBA	56,35	2077	WC-KOUPELNA	5,88
2043	ADMINISTRATIVA	16,38	2078	POKOJ 3. NP	46,51
2044	HYG. ZÁZ. LÉKÁŘI	4	2079	WC-KOUPELNA	6,08
2045	PRAKOVNA LÉKÁŘI	22,28	2080	HOVORNA	14,48
2046	PRAKOVNA LÉKÁŘI	21,2	2081	CHODBA	54,42
2047	HYG. ZÁZ. PACIENT	15,29	2082	PRAKOVÁŠTĚ SESTER LNP	7,77
2048	OKLID. MÍST.	3,19	2083	ZENNI MÍST. ZAM.	5,55
2049	SCHODIŠTĚ	31,15	2084	WC PERS.	6,07
2050	FILTR	4,24	2085	CHODBA	23,19
2051	WC PERS.	2,57	2086	SCHODIŠTĚ	5,89
2052	GENNÍ MÍST. ZAM.	20,11	2087	ČAL. KUCH.	7,34
2053	CHODBA	4	2088	ČISTICI MÍST.	5,68
2054	SKLAD	3,22	2089	WC MOBIL	7,05
2055	WC PERS.	12,02	2090	ASSTOVANÉ MYT	54,08
2056	SKLAD SPIN. PR.	8,81	2091	VÝTĚH	11,03
2057	CHODBA	12,87	2092	SKLAD SPIN. PR.	13,22
2058	HOVORNA - ČEKÁRNA	5,65	2093	HYG. ZÁZEMÍ ŽENY	3,36
2059	FILTR PERS.	12,47	2094	HYG. ZÁZEMÍ MUŽI	25,96
2060	VÝTĚH	8,08	2095	TELEFON. OSTŘEDNA	11,2
2061	CHODBA	26,01	2096	SKLAD	10,97
2062	MYT NÁSTROJŮ	2,95	2100	SKLAD	7,8
2063	ASST. HYG. ZÁZ. PACIENT	5,88	2101	SKLAD	13,05
2064	CHODBA	33,85	2102	BALCON	6,18
2065	FILTR STERIL	26,28	2103	BALCON	
2066	CHODBA				
2067	WC-KOUPELNA				
2068	POKOJ 3. NP				
2069	POKOJ 3. NP				
2070	POKOJ 3. NP				

Odklad plocha [m²]: 167,64



POZNÁMKA:

- ÚROVEŇ PODLAHY 1PP -3,300 M
- ÚROVEŇ PODLAHY 1NP ±0,000 M = 396,88 M.N.M. (B.P.V.) = ÚROVEŇ 1NP DOSTAVBY Z R. 1970
- ÚROVEŇ PODLAHY 2NP +4,050 M
- ÚROVEŇ PODLAHY 3NP +7,950 M

DATUM ZMĚNY POPIS ZMĚNY

W541K-3736-2/266
(549-12-01-2016)

21-06-2016

HZS Křálovéhradeckého kraje
územní odbor Náchod
Náchodská 630
549 32 Velké Poličky



iNs projektování a inženýring s.r.o.		VYPRACOVAL ING. TOMÁŠ NOVÁK	MĚŘÍTKO: 1 : 200
LIBOR KLUBAL DIS.		ING. PAVEL TUMA	FORMÁT: 8 A4
INVESTOR : OBLASTNÍ NEMOCNICE NÁCHOD, A.S., PUKYHOVA 446, 547 69 NÁCHOD		DATUM: 17.06.2016	
AKCE : NEMOCNICE BROUMOV – STAVEBNÍ ÚPRAVY JIP, NIP, DIOP, LNP			
Na parcele: st.p.č. 308/1, p.p.č. 300/1, 300/6 katastrální území: BROUMOV			
D – VÝKRESOVÁ DOKUMENTACE D.1 STAVEBNÍ OBJEKTY D.1.1 SO 01 STAVEBNÍ ÚPRAVY JIP, NIP, DIOP, LNP D.1.1.3 POŽÁRNÍ BEZPEČNOSTNÍ ŘEŠENÍ			
ZPRACOVATEL: INS spol. s r.o. projektování a inženýring odbor Pardubý 413 547 01 Náchod tel.: 491 422 226 ins@insprojekt.cz www.insprojekt.cz			EV. Č. AKCE 1492 07 16
PROJEKT PRO STAVEBNÍ ŘÍZENÍ A PROVEDENÍ STAVBY			Č. PARE
NÁZEV PŘÍLOHY : 2. NADZEMNÍ PODLAŽÍ			ČÍSLO PŘÍLOHY D. 1. 1. 3. 4